

## SYSTÈME D'ÉTUDE : MICRO-FRAISEUSE

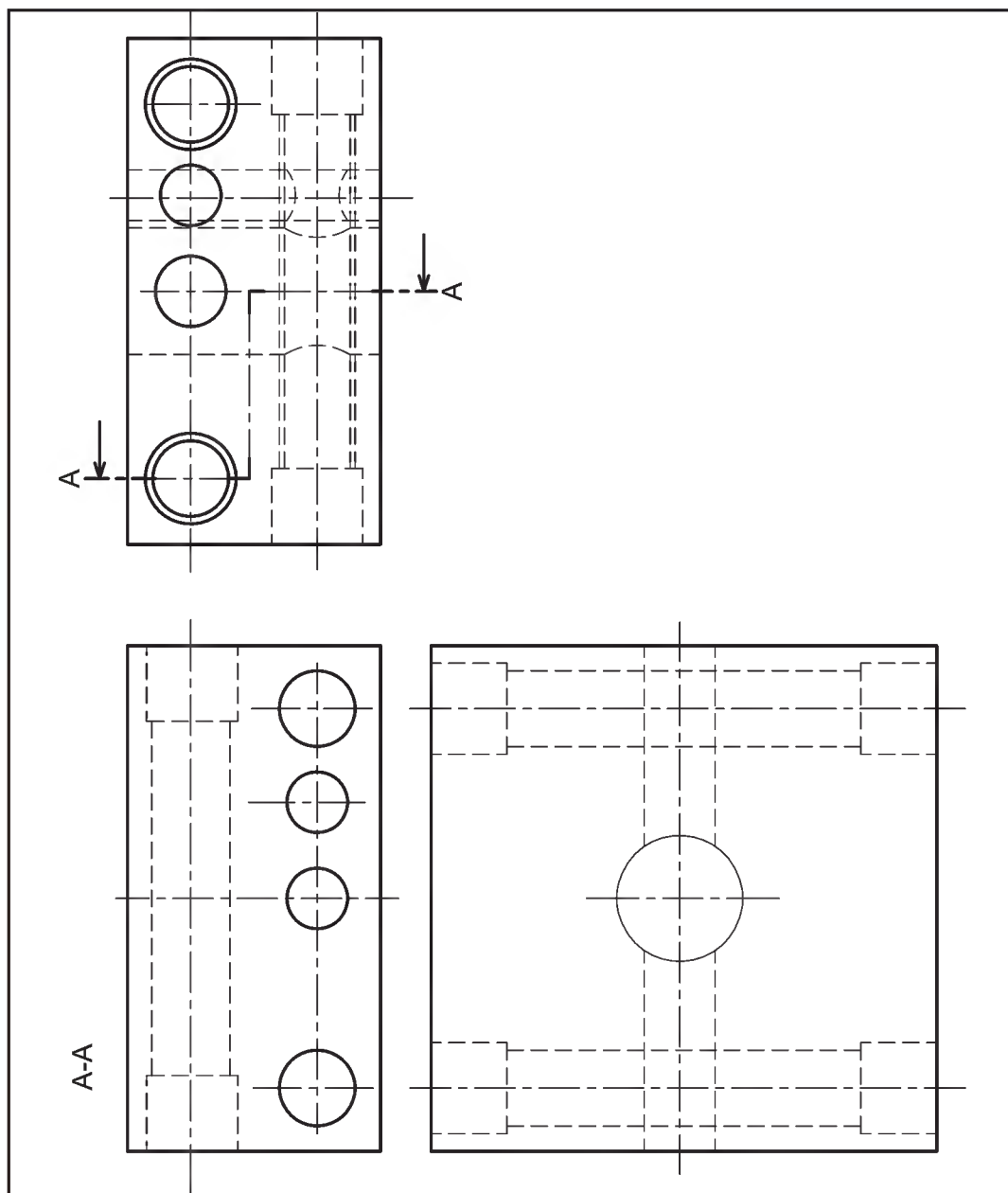
### A- Dessin d'un produit fini :

On donne le dessin de définition de la NOIX (21) (table de la micro-fraiseuse) à l'échelle 3:4 par trois vues incomplètes :

- la vue de face en coupe AA,
- la vue de gauche et vue de dessus.

On demande de :

- Compléter, aux instruments et au crayon, le dessin de définition de la NOIX (21).



## SYSTÈME D'ÉTUDE : MICRO-FRAISEUSE

## B- Dessin assisté par ordinateur (D.A.O.) :

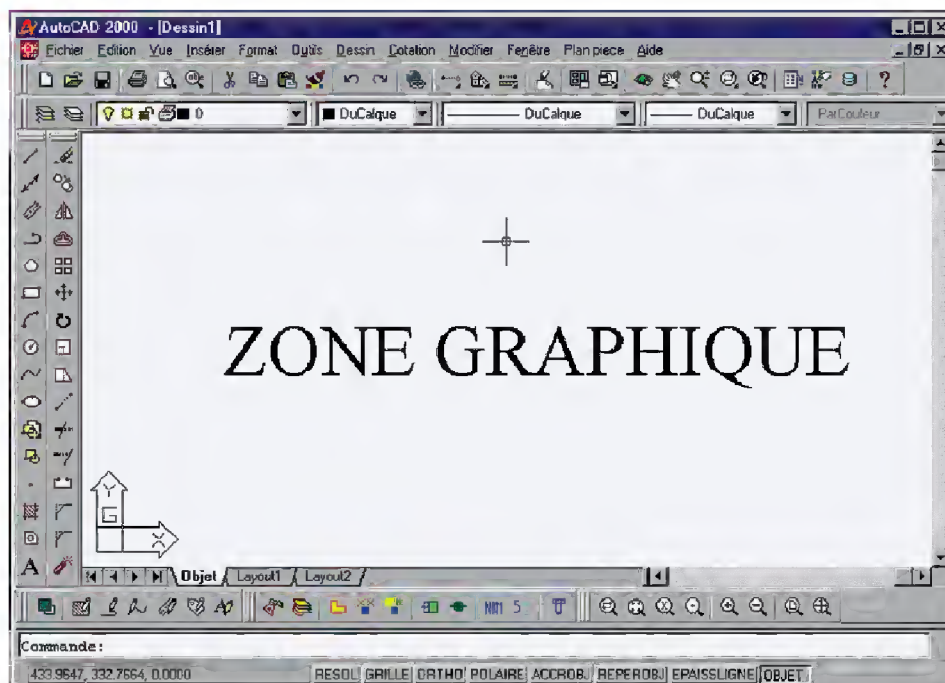
On donne le fichier « JEULIN » définissant le dessin d'ensemble du chariot longitudinal de la micro- fraiseuse.

On demande :

- De compléter le dessin de définition de la NOIX (21).

## Démarche à suivre

## PRESENTATION DE L'ECRAN AUTOCAD 2000



**N.B. :** Dans toute la démarche on doit :

- décomposer les blocs si nécessaire;
- faire des sauvegardes toutes les 5mn environ;
- utiliser différents plans pour la pièce;
  - Pi contour de la pièce (i);
  - Ai axe de la pièce (i);
  - Hi hachure de la pièce (i);
  - li traits interrompus de la pièce (i);
  - Fi traits fin de la pièce (i).

**Procédure générale**

**Remarque :** La solution proposée consiste à appeler une pièce de l'ensemble, il existe d'autres méthodes.

Procédure générale

